

Uchwała Nr 83/.../2020
Zarządu Powiatu w Olsztynie
z dnia 28 maja 2020 r.

w sprawie zaopiniowania propozycji zaliczenia dróg wewnętrznych znajdujących się na terenie gminy Gietrzwałd do kategorii dróg gminnych

Na podstawie art. 32 ust. 1 ustawy z dnia 5 czerwca 1998 r. o samorządzie powiatowym (Dz. U. z 2020 r., poz. 920) oraz art. 7 ust. 2 ustawy z dnia 21 marca 1985 r. o drogach publicznych (Dz. U. z 2020 r., poz. 470) **uchwała się**, co następuje:

§ 1. Opiniuje się pozytywnie przedstawioną przez Wójta Gminy Gietrzwałd propozycję zaliczenia do kategorii dróg gminnych niżej wymienionych dróg wewnętrznych:

- działki nr 75/4 i 75/5 położone w obrębie Sząbruk – załącznik nr 1,
 - działka nr 39/2 położona w obrębie Biesal – załącznik nr 2,
 - działki nr 91/2, i 152 położone w obrębie Gronity – załącznik nr 3
 - działki nr 249/1, 250, 252/6, 251 położone w obrębie Sząbruk – załącznik nr 4,
 - działki nr 114/1, 114/2, 155/2 położone w obrębie Guzowy Piec – załącznik nr 5,
 - działki nr 150, 149, 125, 124/1, 177 położone w obrębie Gronity – załącznik nr 6,
- o przebiegu zgodnym z załącznikami do niniejszej uchwały.

§ 2. W przypadku powstania, w wyniku podjęcia przez Radę Gminna stosownych uchwał, skrzyżowania dwóch dróg publicznych Zarządca Dróg Gminnych zobowiązany jest do dostosowania oznakowania znajdującego się na nim.

§ 3. Uchwała wchodzi w życie z dniem podjęcia.

STAROSTA OLSZTYŃSKI:

1. ANDRZEJ ABAKO.....

WICESTAROSTA OLSZTYŃSKI:

2. JOANNA MICHALSKA.....

CZŁONKOWIE ZARZĄDU:

3. JANUSZ RADZISZEWSKI.....

4. JACEK SZYDŁO.....

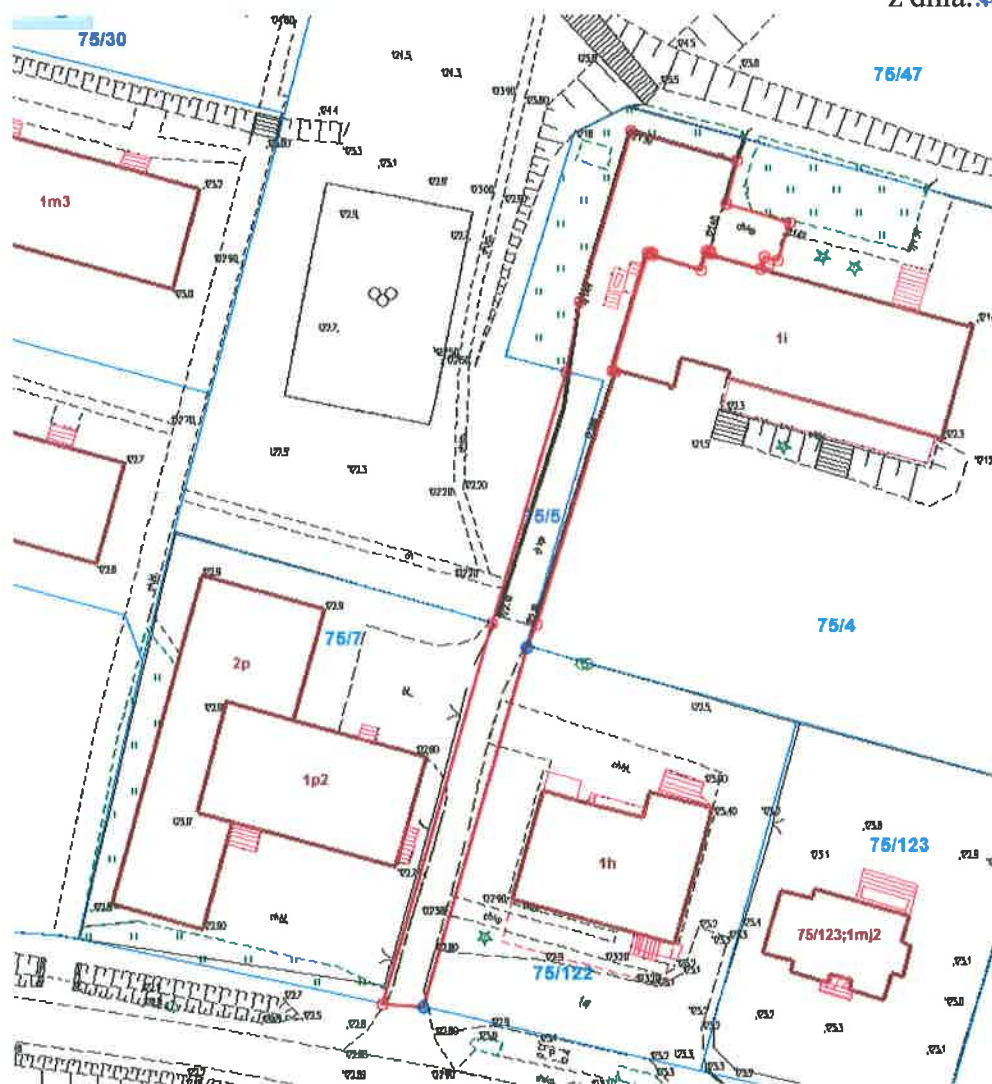
5. ARTUR WROCHNA.....

sprawdzono pod względem formalno-prawnym

ADWOKAT

Paweł Lewandowski

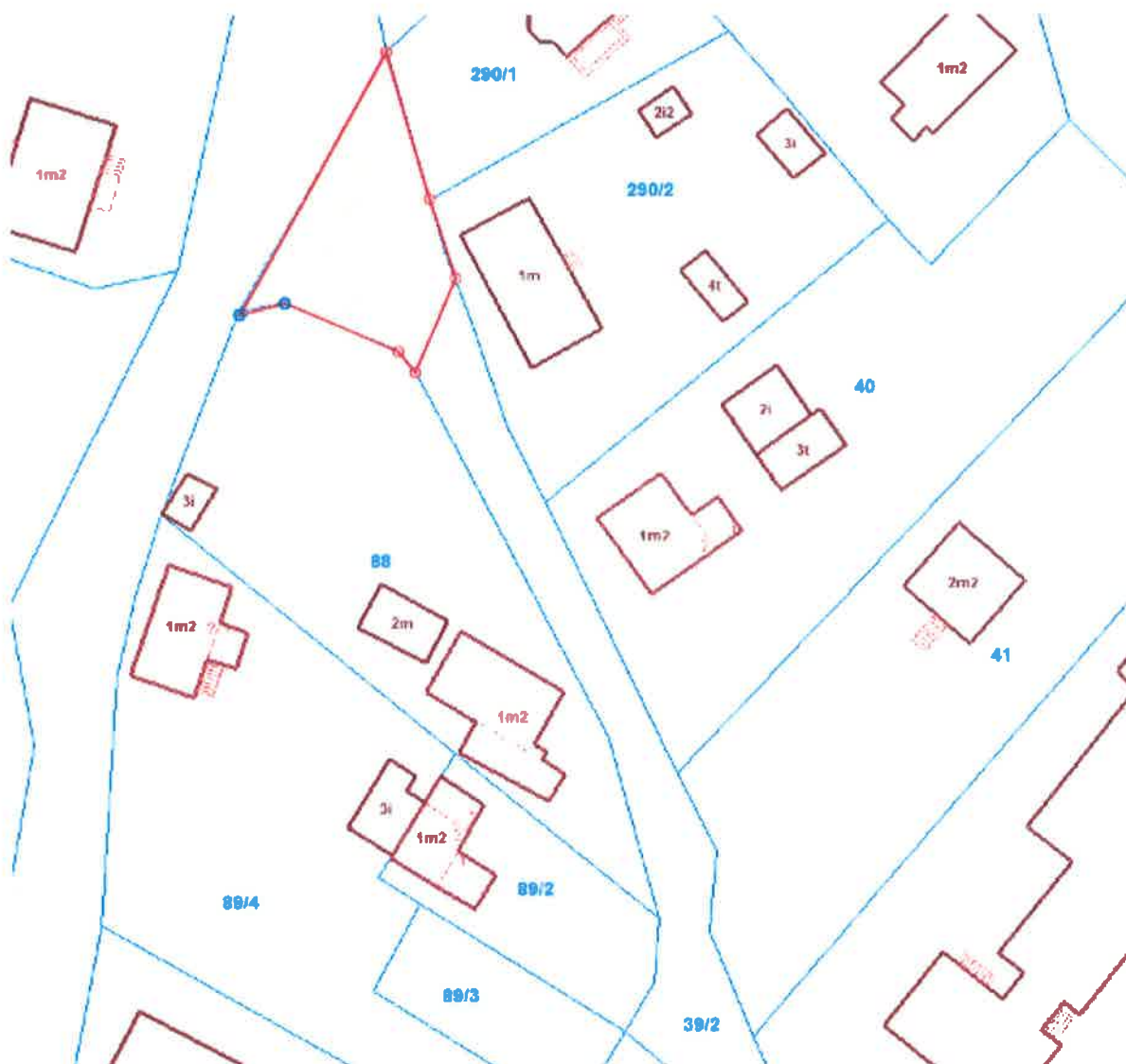
Załącznik nr 1 do uchwały Nr 83./4./2020
Zarządu Powiatu w Olsztynie
z dnia 28. maja 2020 r.



Wykaz działek:

Lp.	Jednostka ewidencyjna	Obręb	Identyfikator	Numer ewidencyjny działki
1	Gietrzwałd	Sząbruk	281405_21.0017	75/4
2	Gietrzwałd	Sząbruk	281405_21.0017	75/5

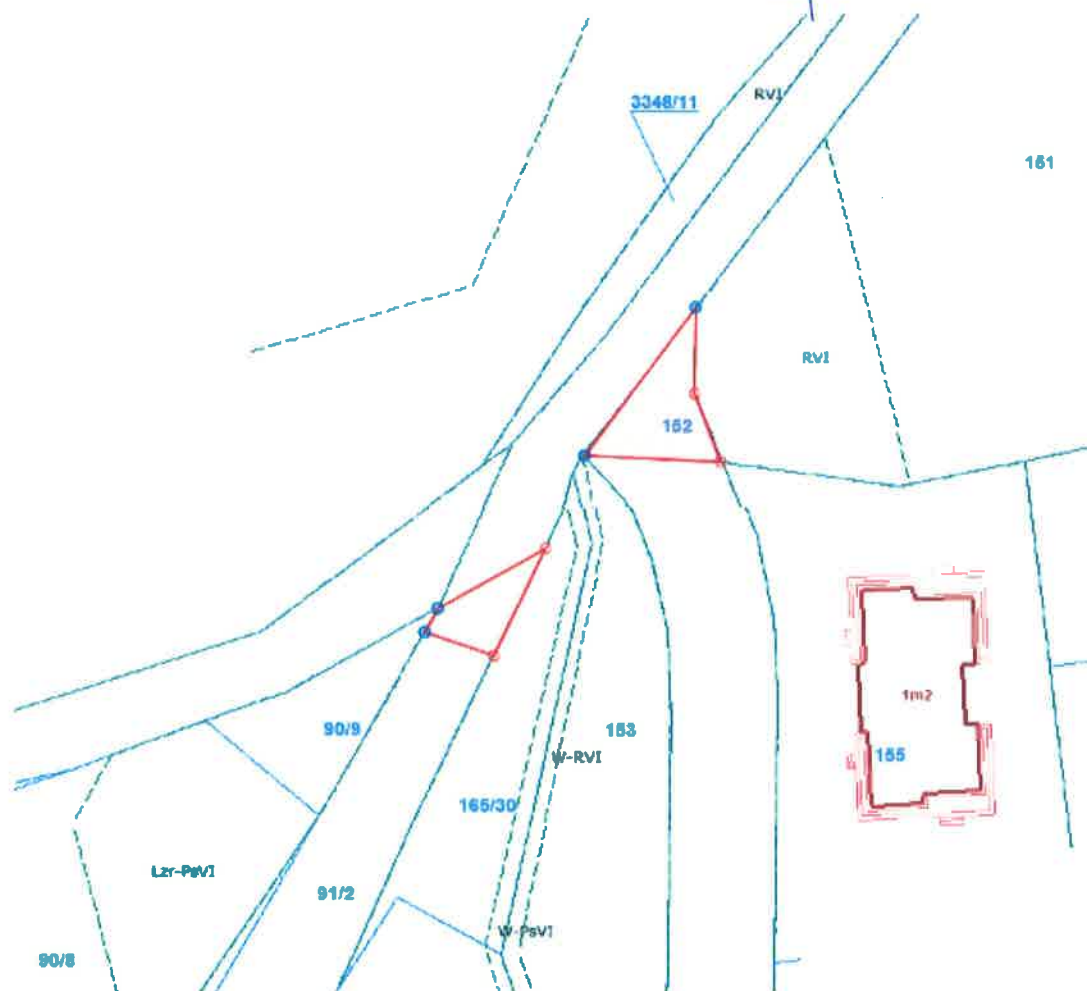
Załącznik nr 2 do uchwały Nr 83./4./2020
 Zarządu Powiatu w Olsztynie
 z dnia 28 maja 2020 r.



Wykaz działek:

Lp.	Jednostka ewidencyjna	Obręb	Identyfikator	Numer ewidencyjny działki	Działka przeznaczona pod poszerzenie drogi gminnej
1	Gietrzwałd	Biesal	281405_21.0001	39/2	158007N

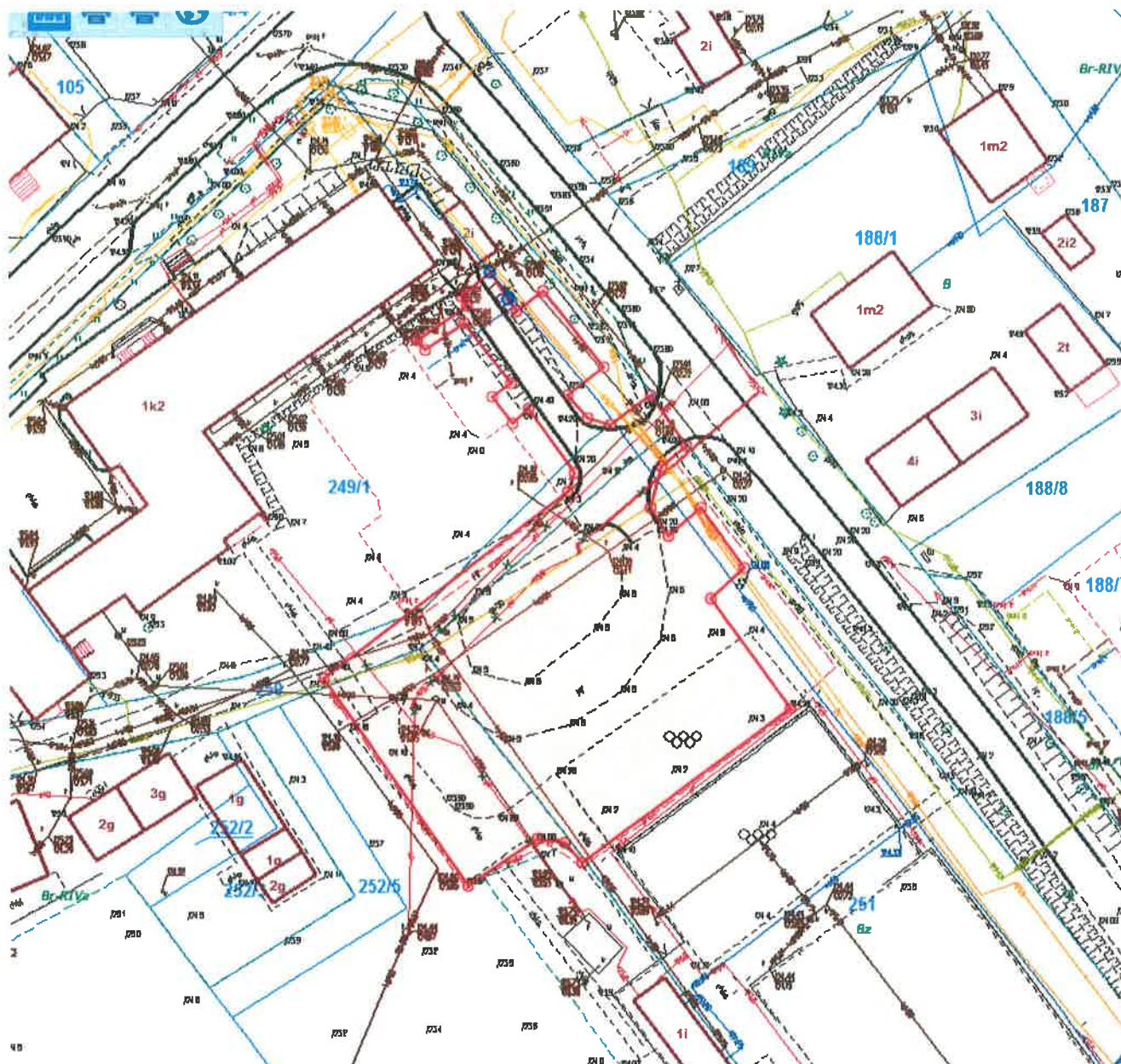
Załącznik nr 3 do uchwały Nr 83../4./2020
 Zarządu Powiatu w Olsztynie
 z dnia 28 maja 2020 r.



Wykaz działek:

Lp.	Jednostka ewidencyjna	Obręb	Identyfikator	Numer ewidencyjny działki	Działka przeznaczona pod poszerzenie drogi gminnej
1	Gietrzwałd	Gronity	281405_21.0004	91/2	158021N
2	Gietrzwałd	Gronity	281405_21.0004	152	158021N

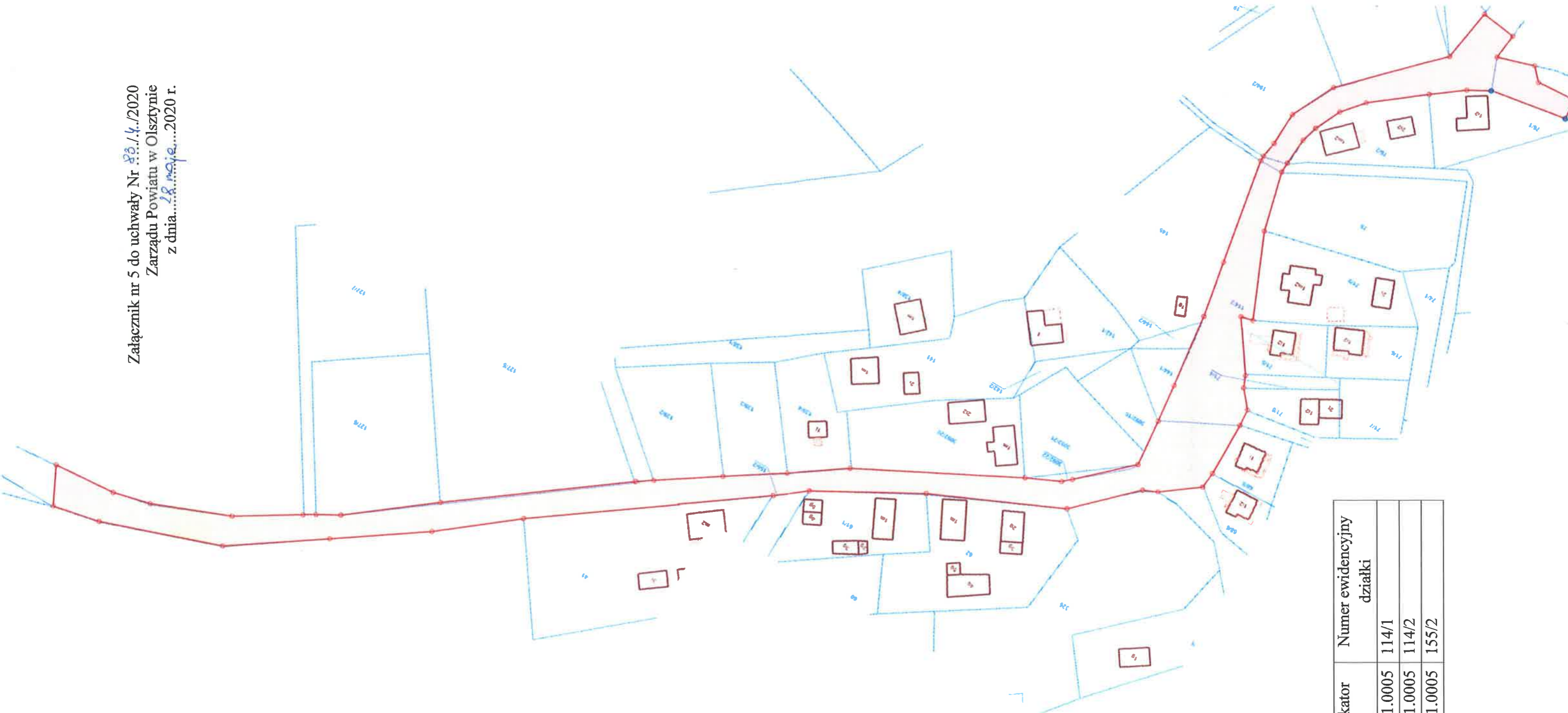
Załącznik nr 4 do uchwały Nr 83./9./2020
 Zarządu Powiatu w Olsztynie
 z dnia 18.09.2020 r.



Wykaz działek:

Lp.	Jednostka ewidencyjna	Obręb	Identyfikator	Numer ewidencyjny działki
1	Gietrzwałd	Sząbruk	281405_21.0017	249/1
2	Gietrzwałd	Sząbruk	281405_21.0017	250
3	Gietrzwałd	Sząbruk	281405_21.0017	251
4	Gietrzwałd	Sząbruk	281405_21.0017	252/6

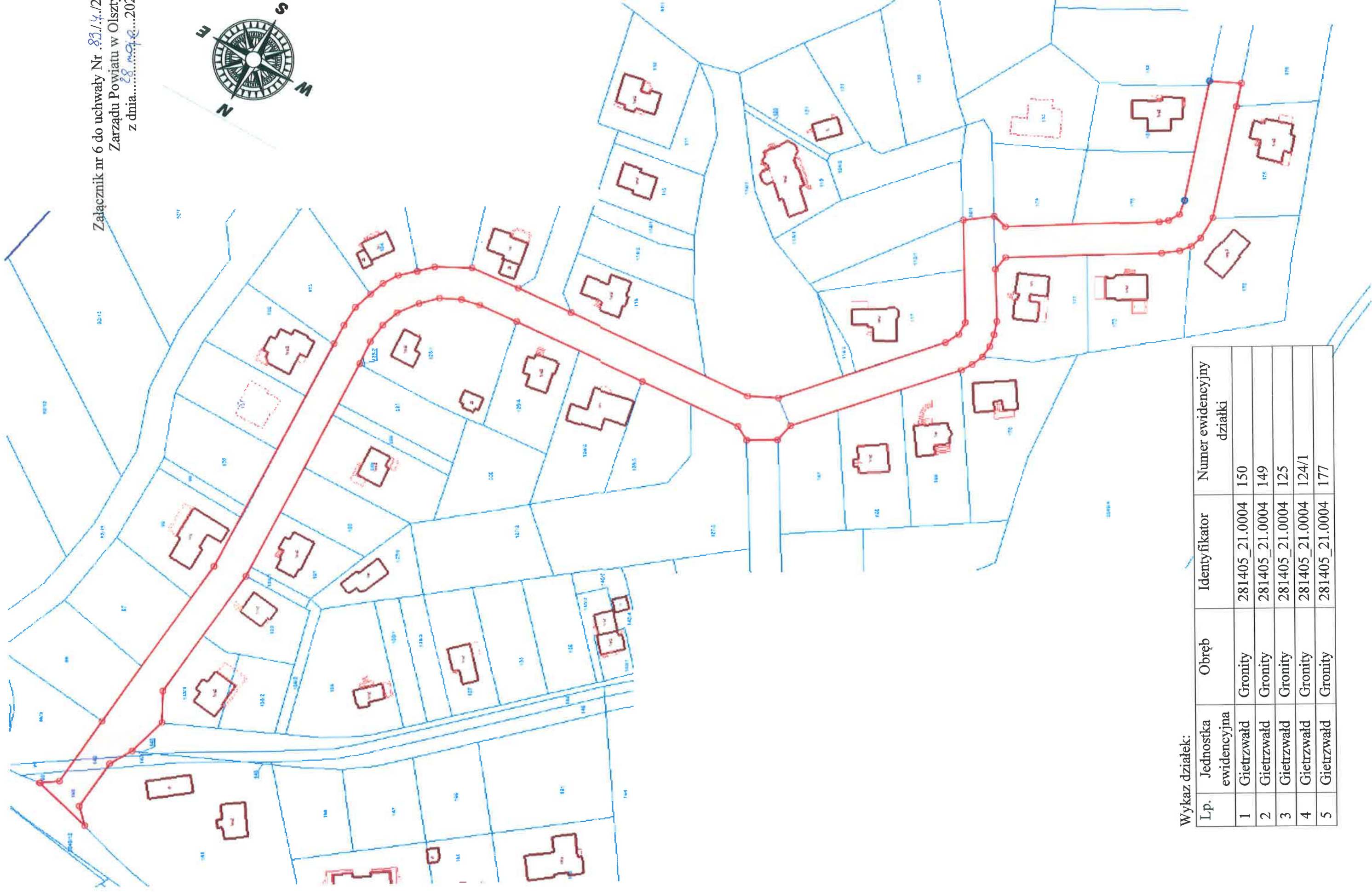
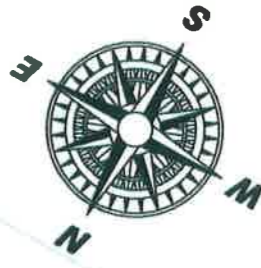
Załącznik nr 5 do uchwały Nr 231/k./2020
Zarządu Powiatu w Olsztynie
z dnia 18.05.2020 r.



Wykaz działek:

Lp.	Jednostka ewidencyjna	Obręb	Identyfikator	Numer ewidencyjny działki
1	Gietrzwałd	Guzowy Piec	281405_21.0005	114/1
2	Gietrzwałd	Guzowy Piec	281405_21.0005	114/2
3	Gietrzwałd	Guzowy Piec	281405_21.0005	155/2

Załącznik nr 6 do uchwały Nr 8314/2020
Zarządu Powiatu w Olsztynie
z dnia 28.09.2020 r.



Wykaz działek:

Lp.	Jednostka ewidencyjna	Obręb	Identyfikator	Numer ewidencyjny działki
1	Gietrzwałd	Gronity	281405_21.0004	150
2	Gietrzwałd	Gronity	281405_21.0004	149
3	Gietrzwałd	Gronity	281405_21.0004	125
4	Gietrzwałd	Gronity	281405_21.0004	124/1
5	Gietrzwałd	Gronity	281405_21.0004	177